

---

## ВЫСОКОГЛЯНЦЕВЫЕ ПАНЕЛИ ALTERNATIVE **РУКОВОДСТВО ПО КАЧЕСТВУ**

---

- Равномерная поверхность, дефекты не должны быть заметны на расстоянии 0,7м.

В связи с промышленной технологией производства невозможно обеспечить абсолютно безупречное качество поверхности, поэтому малозначительные дефекты и неоднородность допустимы. Дефектами поверхности считаются только такие дефекты, размер которых превышает 1 мм<sup>2</sup>, и которые при внешней оценке поверхности видны с расстояния 0,7 м и под углом зрения приблизительно 90 или 45 градусов.

Допустимый размер дефектов определяется по соотношению 2мм<sup>2</sup> на каждый 1м<sup>2</sup> поверхности и пропорционален размеру оцениваемой поверхности.

Общее допустимое количество дефектов может быть сконцентрировано в одном месте или распределено по всей поверхности.

### **При этом учитываются следующие предельные условия:**

- Установленное положение - вертикальное
- Расстояние от поверхности при наблюдении - 0,7м
- Угол осмотра 90 или 45 градусов (справа или слева, не снизу или сверху) к поверхности
- Освещенность - 1000-2000лк
- Тип света (дневное освещение, цветовая температура) D65:6500K
- Период наблюдения - максимум 20 секунд.

Невидимые при применении этого метода контроля дефекты поверхности не являются основанием для рекламаций.

## ДЕФЕКТЫ

Наименование дефекта	Лицевая сторона 1 сорта	
	для плит 1220x2440	для плит 910x2440
Глубокие царапины на защитной пленке с повреждением ЛК материала	<b>НЕ ДОПУСКАЮТСЯ</b>	<b>НЕ ДОПУСКАЮТСЯ</b>
Царапины, риски		
Дефекты нанесения лака в виде отслоения (отсутствия адгезии)		
Дефекты нанесения лака в виде полосы		
Дефект точечный в виде точки, пятна, вмятины (кратера), пузырька, непрокраса, мусора	Допускается в количестве 3 штук диаметром $\leq 2$ мм на 1 лист <b>ИЛИ</b> Допускается в количестве 1 штуки диаметром $\leq 6$ мм на 1 лист	Допускается в количестве 2 штук диаметром $\leq 2$ мм на 1 лист
Любые дефекты по периметру плиты	Допускается по периметру на расстоянии $\leq 10$ мм от края	Допускается по периметру на расстоянии $\leq 10$ мм от края

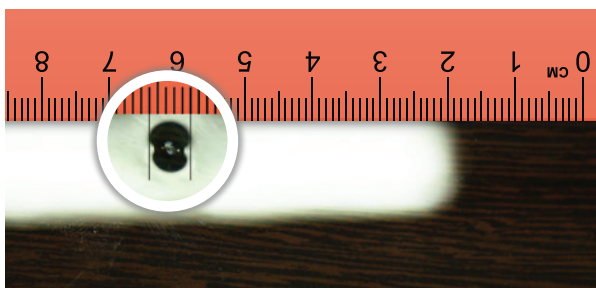
## ПРАВИЛА ПРЕДОСТАВЛЕНИЯ РЕКЛАМАЦИЙ

**1.** Рекламация составляется в свободной форме с указанием:

- номера накладной или счета фактуры
- идентификационного номера, расположенного на торце плиты (см.фото)
- названия и кода декора
- количества листов брака
- фотографий или образцов



**2.** В случае обнаружения визуальных точечных дефектов (точки, пятна, непрочасы, мусор) по количеству и размерам превышающих допустимые, прилагается фотография с линейкой (см. рис.1)



**3.** В случае обнаружения дефектов нанесения лака необходимо предоставить фото, на котором дефект виден.

Срок рассмотрения рекламаций - 4 недели.