



Профессиональный алюминий

(812) 703-01-14

(495) 640-21-78

*Наш алюминиевый профиль в Вашем производстве
и в Ваших шкафах-купе*

Дорогие друзья!

*Представляем Вам наш новый алюминиевый профиль с
необычным французским именем "Бордо"*

*Бордо - это город на юге Франции и вино Бордо Вам
известно.*

А это наш одноименный алюминиевый профиль.



В лице нашей компании вы найдете надежного поставщика!

www.garderop.com

Способы обработки алюминиевого профиля

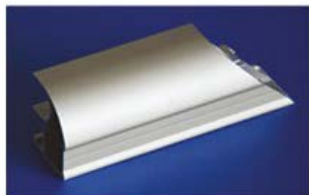
Анодирование

Анодирование: 15мкрн. Способо обработки: дробеструйный. Точная передача цвета

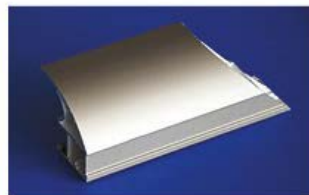
* серебро



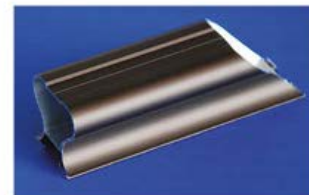
* золото



* шампань



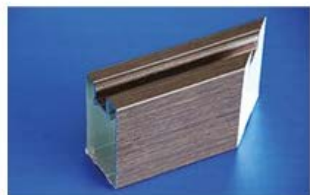
* бронза



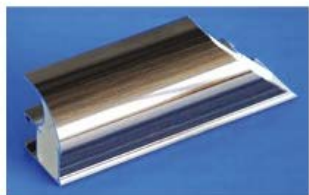
Термоперевод

Точно выражена структура дерева. Это достигается путем обработки профиля: грунтовки и термального перевода плёнки на подготовленную поверхность с помощью высокой температуры. Устойчив к повреждениям

* венге матовый



* венге глянец



* клён



* бук



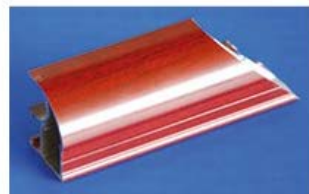
* ольха



* вишня



* махагон



* орех



Браш

Браш - "крацевание"

Крацевание - механическая обработка поверхности алюминиевых изделий металлическими щетками. Используется как подготовительная операция, так и самостоятельный вид художественной отделки поверхности алюминиевого изделия. Создание матовой поверхности.

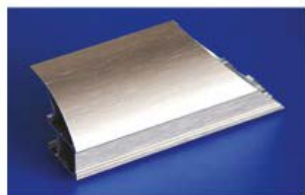
* серебро



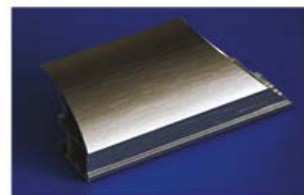
* золото



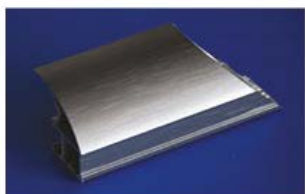
* шампань



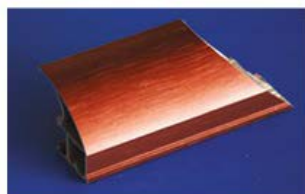
* бронза



* графит



* бордо



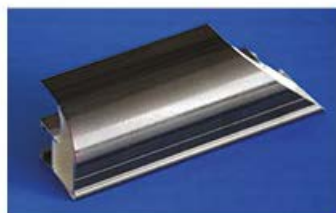
Порошковый покрас

Нанесение порошковой краски на подготовленную поверхность алюминиевого профиля. После завершения процесса грунтовки и порошкового покраса алюминиевый профиль начинает насыщенно передавать палитру черного/белого цвета. Поверхность приобретает глянцевый блеск.

* чёрный "Муар" - грунтовка, порошковый покрас, электрофорез.

Во время проведения порошкового покраса алюминиевого профиля используется "процедура" электрофорез. Это придает покрытию матовую структуру.

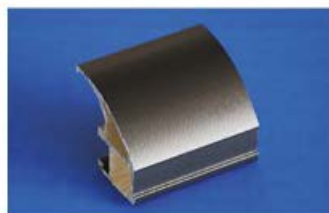
* чёрный



* белый



** чёрный «Муар»



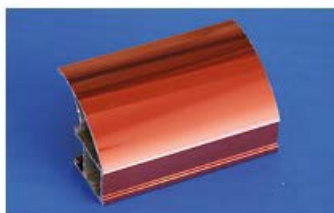
Глянец

Глянец (блеск) - характеристика свойства поверхности, отражающей свет, показывающая соотношение между интенсивностями света, зеркально отраженного от поверхности и диффузного света.

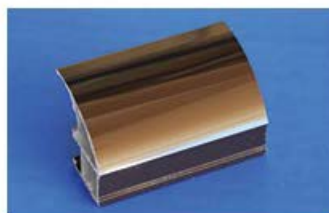
* серебро



* бордо



* бронза

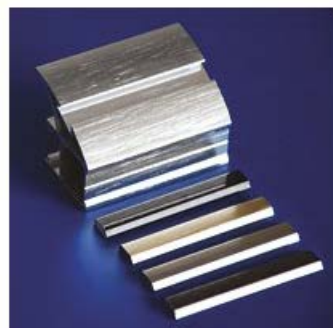
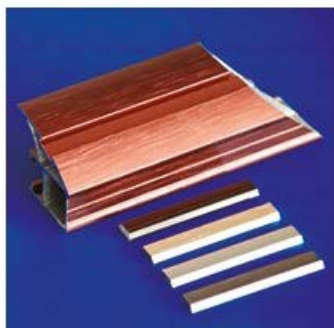


Профиль-ручка

Декоративная ручка с возможностью комбинировать декоративные вставки, что позволит сделать ваш шкаф-купе действительно уникальным.

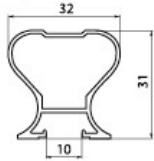
Можно заменить декоративную вставку щеточным уплотнителем что придаст ручке необычный, индивидуальный вид.

Эта форма ручки представлена во всех видах обработки: анодирование, термоперевод, браш, порошковый покрас, глянец.



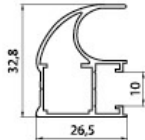
Формы ручек для двери шкафа-купе

арт: 1396



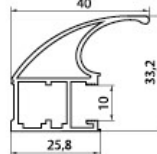
ручка
симметрия

арт: 1397



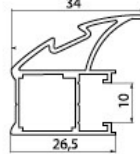
ручка
асимметрия

арт: 504



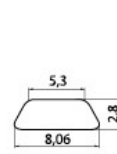
ручка
широкая

арт: 162 P



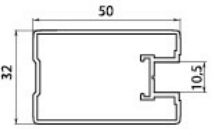
декоративная
ручка со вставкой

арт: 1494



декоративная
вставка

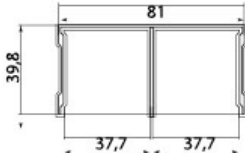
арт: 2972



ручка
П-образная

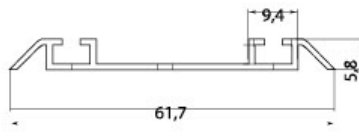
Направляющие элементы для установки дверей шкафа-купе

арт: 1394



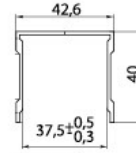
верхняя направляющая

арт: 1395



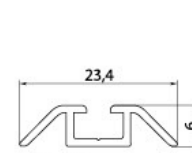
нижняя направляющая

арт: 1972



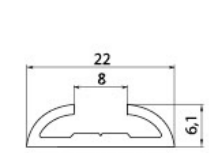
верхняя
направляющая
одинарная

арт: 1971



нижняя
направляющая
одинарная

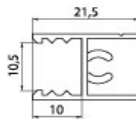
арт: 1973



направляющая
для распашных
дверей

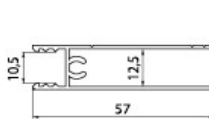
Стыковочные элементы для установки двери шкафа-купе

арт: 1399A



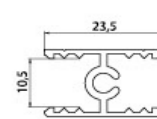
верхнее
обрамление

арт: 1398A



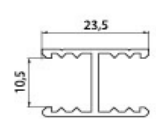
нижнее
обрамление

арт: 1400A



разделитель
(под винт)

арт: 1400B



разделитель

Комплектующие для алюминиевых профилей



Комплекты роликов
симметрия/асимметрия

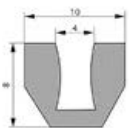
2 нижних колеса+2 монтажных винта
2 верхних колеса
4 монтажных самореза



Механизм
распашной-поворотный
для распашных дверей



Скрепки фиксирующие
для фиксации щёточного
уплотнителя
на алюминиевом
профиле



AR 8001-04

Силиконовый
уплотнитель
4 мм
букта 100 метров



Механические доводчики
дверей шкаф-купе

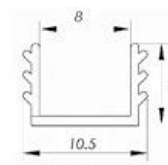
2 механических доводчика
2 самореза больших
4 самореза малых
2 болта
4 монтажных планки
1 инструкция по монтажу



Стопор для фиксации
колёс нижних
(дверь шкаф-купе)



Щёточный уплотнитель
для дверей шкаф-купе.
Большой цветовой спектр,
цвет подложки: белый/в тон щетки.
Цвета: бежевый, белый, золото,
коричневый, чёрный, шоколад



AR 8001-08

Силиконовый
уплотнитель
8 мм
букта 100 метров